



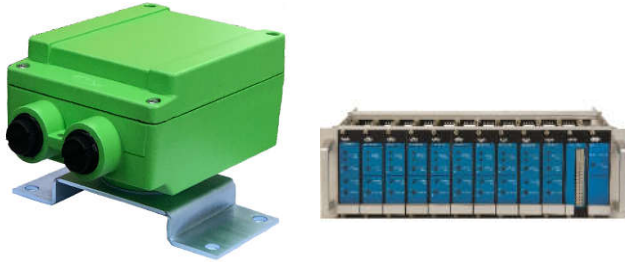
품질 보증서

Certificate of Compliance

사용자 설명서

HLC-96RF-R SERIES

- 본 제품은 구매 발주서, 적용 코드 및 해당 사양서에 따라서 제작되었습니다.
The products were produced in compliance with all contractually applicable specifications as referenced in and/or furnished with the subject purchase order.
- 본 제품은 적용코드 및 해당 사양서에 따라서 검사, 화학적 성분 및 기계 시험이 완료된 적합성을 입증할 수 있는 재료로 생산되었습니다.
The products were produced from materials for which Hitrol is available for examination, chemical and/or mechanical test reports, or other evidence of conformance to applicable specifications.
- 본 제품은 당사의 품질보증 절차서에 따라서 제품에 대한 검사, 시험 및 검교정을 수행하였습니다.
All inspections, tests, and calibrations were taken in accordance with Q.A procedure.
- 본 제품은 당사의 품질보증 매뉴얼에 따라서 생산되었습니다.
The products were manufactured in accordance with Hitrol Q.A manual.
- 모든 원재료, 부품은 당사의 품질보증 프로그램에 따라 위,변조 유무를 검사하였으며 위, 변조가 없음을 보증합니다.
All items have been duly inspected for CFSI according to Hitrol approved Q.A program and we do hereby attest there to be no evidence of CFSI.



Doc. No. : HLC96RF-R_UM_KOR,Rev.0

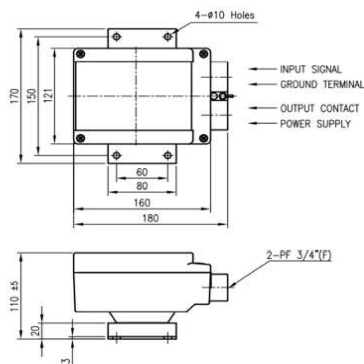
HITROL CO., LTD.

1. 제품 개요

HLC-96RF-R SERIES는 HCC-96RF-R의 CONTROLLER로 사용되며, PANEL RACK형인 HLC-96RF-RA와 LOCAL 설치용인 HLC-96RF-R로 분류된다.

2. 제품치수

< COMBINATION UNIT >



HLC-96RF-R (Local Type)

3. 전기적 규격 및 사양

COMBINATION UNIT

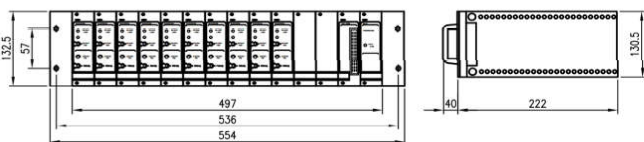
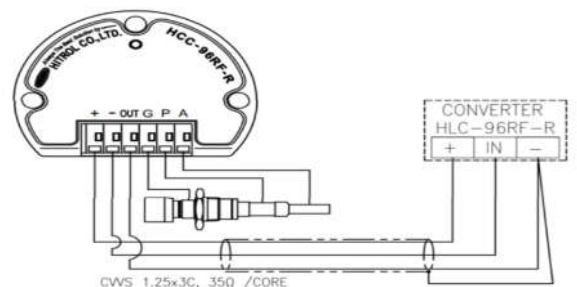
Model	HLC-96RF-R (Local Type)	HLC-96RF-RA (Rack Type)
Power	AC 110V or 220V	AC 90V ~ 240V
Contact Rating	AC 250V 5A, DC 30V 5A	
Contact Form	DPDT	DPDT
Cable Entry	PF 3/4"(F), Adaptor(PF1/2", NPT3/4"...)	
Remark	Rack 구성 Card - Power Card : HD-44 Power Source : AC 90V~240V Output : DC 24V, 2.2A - Test Card : TC - Control Card : HLC-96RF-RA	

[표 2] 전기적 규격 및 사양

4. 결선 및 조정방법

■ HCC-96RF-R 과 HLC-96RF-R의 연결

SENSOR 와 COMBINATION UNIT 을 연결할 Cable (CVVS 3C)을 준비하고 아래 그림과 같이 연결합니다.



HLC-96RF-RA (Rack Type)

[표 1] 제품외형도

■ 전원 연결

기기의 전원사양은 AC 110V or 220V로 구성되며, SENSOR 전원부에 전원을 인가합니다.

반드시 결선하기 전에 다음 사항을 꼭 확인하여야 합니다.

- * 규정된 전원 전압을 사용하는가?
- * 조절기와 증폭기 사이의 전선은 CCVS전선을 사용하였는가?
- * 조절기와 증폭기 결선 시 동력선과 별도의 전선관을 사용하였는가?

■ 출력 연결

RELAY의 접점 용량은 AC250V, 5A/DC 30V 5A이며, 이 용량값보다 큰 용량을 사용할 경우에는 용량이 큰 외부 RELAY를 연결해서 사용해야 합니다.

■ 초기 조정

- 일반 조정

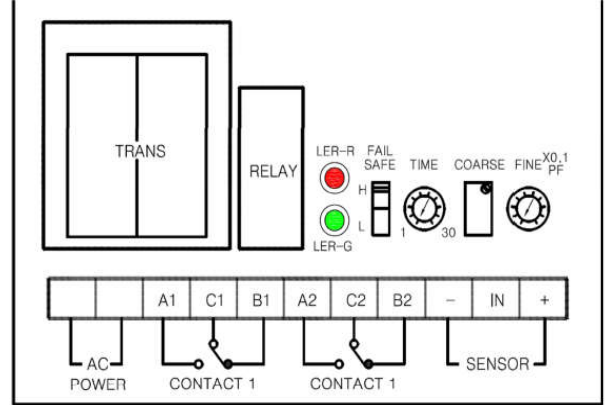
- ① Fine 가변저항을 0%에 Setting합니다.
- ② Coarse 가변저항을 시계방향으로 18번 돌립니다.
- ③ Coarse 가변저항을 시계방향으로 Detect LED가 노란색에서 적색으로 바뀔 때까지 천천히 돌립니다.
- ④ 시계 또는 반시계 방향으로 돌리면서 Detect LED가 적색에서 노란색 또는 노란색에서 적색으로 동작하도록 3회 정도 반복한 다음 노란색이 켜지는 지점에 set 합니다.
- ⑤ Fine 저항기를 0%에서 10%로 이동하면 초고감도(3 \leq z 1pf) 에 Setting 된 것입니다.
- ⑥ 지금부터는 측정체의 유전율에 따라 Fine 가변저항기를 돌려 Set합니다.

- 측정체에 따른 Fine 가변저항기 조정

- ① 초고감도(\leq z 1pf): 매우 가볍고 유전율이 거의 없는 물질을 감지할 때
- ② 고감도(\leq z 2pf): 플라스틱 알갱이, 건조한 곡식 등 가볍고 유전율이 낮은 물질을 감지할 때
- ③ 저고감도(\leq z 10pf): 대부분의 수용액과 유전율이 은 물질을 감지할 때

구분	측정물	RELAY	RED	GREEN
상한(HIGH)	접촉	CLOSE	ON	ON
	비접촉	OPEN	OFF	OFF
하한(LOW)	접촉	OPEN	ON	OFF
	비접촉	CLOSE	OFF	ON

[표 3] 상한 및 하한 설정과 출력표



[표 4] HLC-96RF-R (LOCAL TYPE)

◆ 홈페이지(www.hitrol.com)에서 더 많은 제품정보를 확인할 수 있습니다.