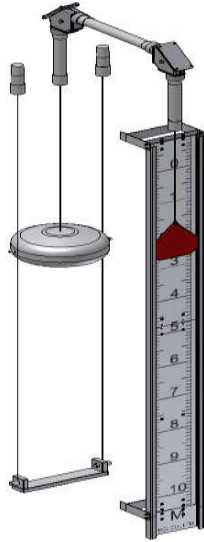


### 사용자 설명서

### HFW-100W



Doc. no. : HFW100W\_UM\_KOR, Rev.0

HITROL CO., LTD.

- 본 제품은 구매 발주서, 적용 코드 및 해당 시방서에 따라서 제작되었습니다.  
The products were produced in compliance with all contractually applicable specifications as referenced in and/or furnished with the subject purchase order.
- 본 제품은 적용코드 및 해당 시방서에 따라서 검사, 화학적 성분 및 기계 시험이 완료된 적합성을 입증할 수 있는 재료로 생산되었습니다.  
The products were produced from materials for which Hitrol is available for examination, chemical and/or mechanical test reports, or other evidence of conformance to applicable specifications.
- 본 제품은 당사의 품질보증 절차서에 따라서 제품에 대한 검사, 시험 및 검교정을 수행하였습니다.  
All inspections, tests, and calibrations were taken in accordance with Q.A procedure.
- 본 제품은 당사의 품질보증 매뉴얼에 따라서 생산되었습니다.  
The products were manufactured in accordance with Hitrol Q.A manual.
- 모든 원재료, 부품은 당사의 품질보증 프로그램에 따라 위,변조 유무를 검사하였으며 위, 변조가 없음을 보증합니다.  
All items have been duly inspected for CFSI according to Hitrol approved Q.A program and we do hereby attest there to be no evidence of CFSI.



## 1. 제품 개요

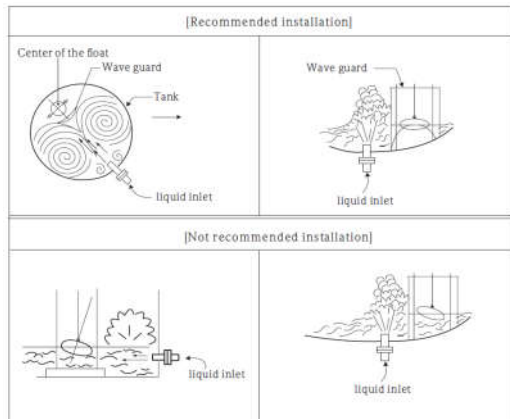
HFW-100W는 경유, 석유화학, 식품, 화학, 수처리설비, 발전 등 산업설비에 대형탱크의 수위를 측정하고 지시하는데 사용된다. 특히 탱크내의 액체 내용물의 저장량을 확인하기 위하여 수위를 측정하는 용도로 사용될 수 있다.

## 2. 동작원리

탱크 내 액체 표면에 있는 Float는 Float의 무게, Float의 부력과 Weight가 평형을 이루는 점에서 떠있게 된다. 이때 Weight가 가르키는 Level Scale의 눈금이 측정 Level이 된다. Level이 올라 가든지 혹은 내려갈 경우, Float의 부력 변동에 따른 상승 혹은 하강의 힘이 Weight와 평형을 이루게 되는데 이때 Weight가 가르키는 Scale의 눈금이 측정 Level이 된다.

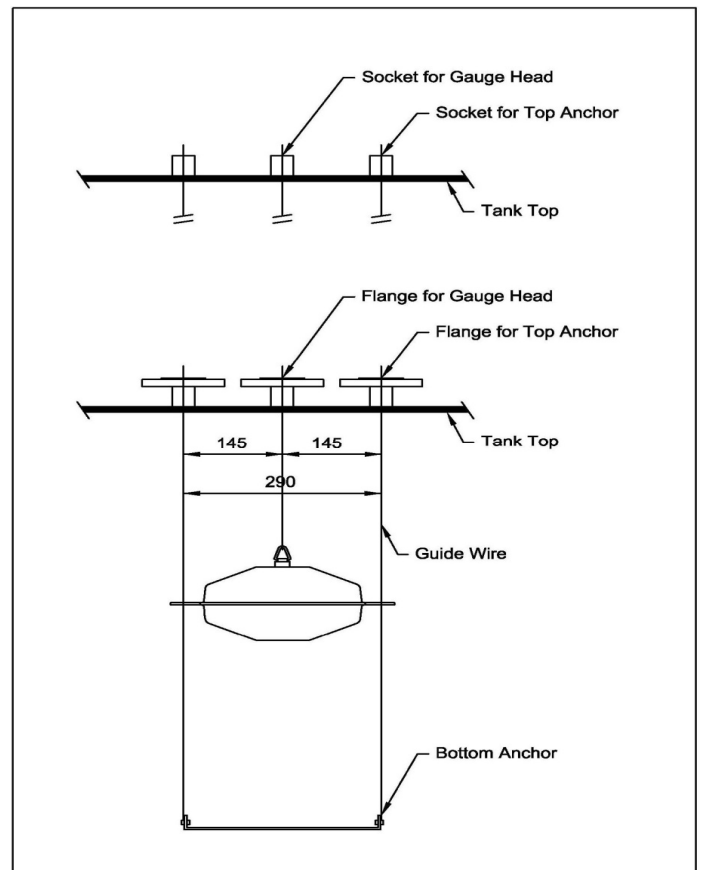
## 3. 설치 위치

Float의 위치는 탱크내로 유입되는 유체의 입구에서 멀게 위치하여 Float가 유체의 흐름이나 출렁거림에 영향을 받지 않도록 해야 하며 또한 설치 중이나 사용 중 점검이 용이하도록 Guide Wire 근접한 곳에 검사용 Cover를 설치할 것을 추천합니다.



## 4. Top Anchor 설치

다음 그림과 같이 Top Anchor를 설치를 위해 Nozzle Flange or Socket이 설치되어야 한다.



## 5. Guide Wire 설치

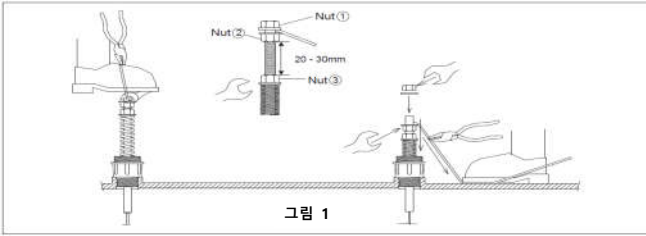


그림 1

- 1) 탱크 상부의 Top Anchor뚜껑을 열고 Guide Wire의 상단을 Top Anchor에 임시로 고정 시킨다.
- 2) 탱크 바닥에서는 Guide Ring를 통과시켜 그림2에서와 같이 Bottom Anchor에 단단히 고정시킨다. 그리고 Guide Wire가 Float에 걸리지 않도록 남은 부분을 잘라버린다.
- 3) 다시 탱크 상부에서 Guide Wire를 팽팽히 당긴 상태에서 그림1과 같이 고정시킨다. 그리고 너트 ①과 ②로 Guide Wire를 고정 시키고 스프링이 충분히 작용하도록 너트③을 체결한다.

### <주의 사항>

- Guide Wire가 접히거나 꼬이지 않게 주의한다.
- 두 개의 Guide Wire는 반드시 수직이어야 하고 서로 평행이 되어야 한다.
- 탱크바닥에 있는 Guide Wire와 Bottom Anchor간의 연결이 충분한 강도를 갖는지 확인해야 한다.

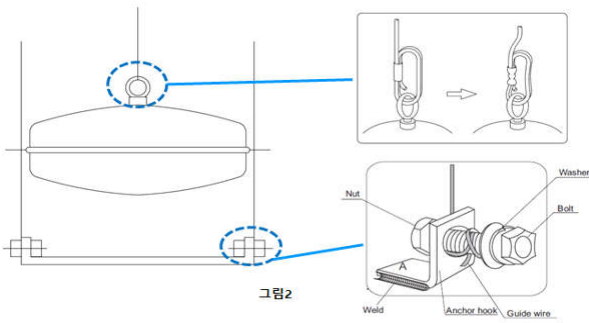
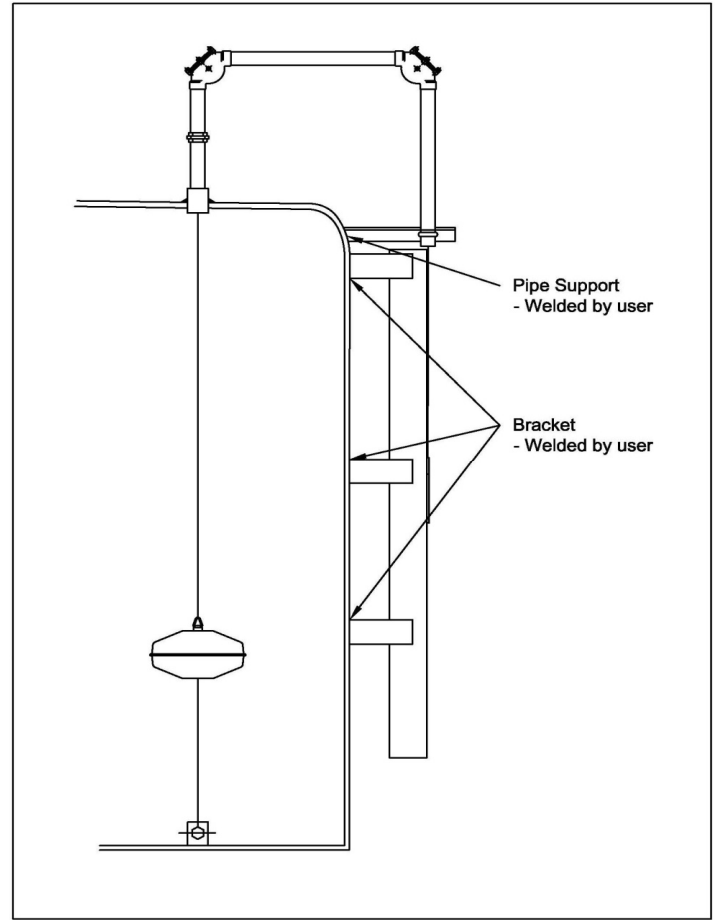


그림2

## 6. Pipe Support & Housing & Bracket 설치



## 7. 제품 도면

